

Client _____ Quantity _____
 Project _____ Position _____

FUN 650

Model: F65/40PCE/T

Cod: MP01012122000



Technical data

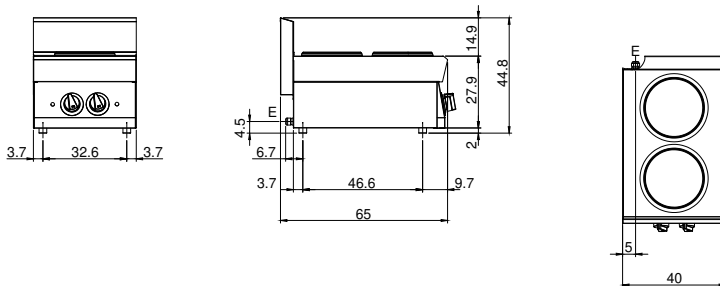
Modularity:	Top
Dimension (mm):	400x650x300
Total electric power (kW):	5,2
Electric power (V):	380-415
Ampere (A):	12
Phases:	3N
Cable section (mmq):	5G1,5
Frequency (Hz):	50-60
Net volume (m3):	0,078
Packing dimensions (mm):	477x776x612
Gross weight (kg):	23
Gross volume (m3):	0,227

Features

Working top:	Made of AISI 304 stainless steel with a thickness of 10/10 mm
Knobs:	Knobs are made from a sturdy heat-resistant polymer blend and are equipped with liquid anti-leakage washer

Piano di cottura elettrico 2 piastre. Piano in acciaio inox AISI 304 spessore 8/10; involucro in acciaio inox AISI 430 spessore 8/10; fondi e parti interne in acciaio AISI 430; rinforzi interni eseguiti in materiale anticorrosione (lamiera alluminata). Piano di cottura elettrico dotato di 4 piastre in ghisa Ø 22 cm. con bordo in acciaio inox a tenuta sul piano. Nr. 2 resistenze x 2,6 kW/cad. 6 possibilità di regolazione della temperatura per ogni piastra. Lampade spia di segnalazione inserimento alimentazione elettrica e funzionamento piastre. Potenza totale 5,2 kW. Tensione di alimentazione V AC 400+3N 50÷60 Hz.

Technical draw



E: Electric power